



Le Bed & Breakfast EREMO DEL LUPO est engagé dans la défense de la zone du Parc du Carné afin de limiter les champs électromagnétiques. Nous invitons nos hôtes et visiteurs du parc à n'utiliser leurs téléphones portables et autres communications sans fil qu'en cas d'extrême nécessité.

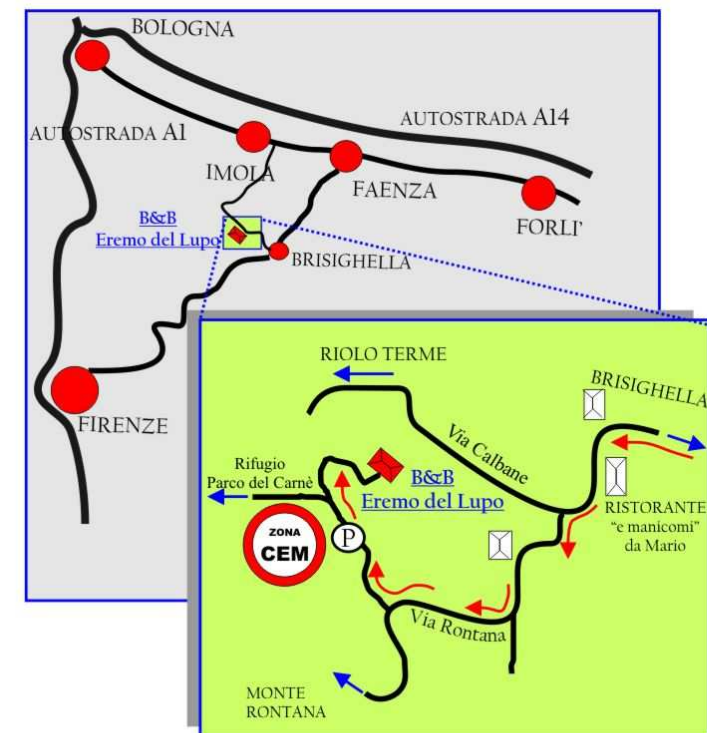

B&B

Eremo del Lupo

EHS Refuge Zone
 Brisighella - Parco del Carné
 44°13'45.31"N 11°44'30.47"E



Des vacances agréables dans un environnement sain, vivant et protégé. Une immersion dans la nature au contact des animaux et des plantes. Une vue s'étendant au loin sur un monde qui se souvient des contes du temps passé. Le Sentier du Temps qui nous relie pour la mémoire aux souvenirs de la préhistoire, du Moyen-âge en passant par l'époque de l'Empire romain.



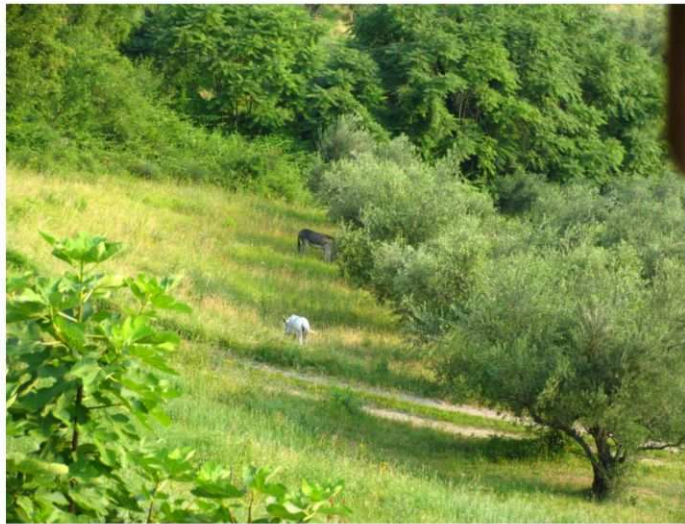
B&B Eremo del Lupo

B&B Eremo del Lupo
EHS Refuge Zone

Au cœur du Parc Naturel du Carné dans la commune de Brisighella existe un lieu où il est possible de s'immerger dans la nature loin de tout stress. Le **B&B EREMO DEL LUPO**, situé dans le Parc du Carné dans la 1^{ère} zone classée hors parasitage électromagnétique adapté aux personnes sensibles au brouillage électromagnétique. La rénovation de la maison ancienne qui héberge le B & B a été conçue pour éviter toutes sources de désagrément et créer un environnement chaleureux et accueillant. Au centre du triangle formé par les communes de Brisighella, Rio Terme et Casola Val Senio, le **B&B EREMO DEL LUPO** est un lieu de séjour idéal et le point de départ d'excursions, de sorties sportives, d'itinéraires archéologiques, historiques et de découverte de la nature, de randonnées spéléologiques. L'existence de Thermes dans le voisinage peut être une autre possibilité de détente. Les communes qui entourent le **B&B EREMO DEL LUPO** offrent chaque jour de multiples possibilités, fêtes, rencontres culturelles, musicales, découverte de la cuisine régionale dans les nombreux restaurants, trattoria et bar à vins des environs. Brisighella est desservie par le train (ligne secondaire Faenza- Firenze) ou par la route (par l'A4, sortie Faenza) et en venant de Toscane à travers le Passo della Colla. Un panorama à perte de vue sur les Calanchi parmi les plus beaux d'Europe, un climat tempéré par la présence de la Vena del Gesso et un accueil authentique et raffiné sont garants d'un séjour particulièrement agréable. Nos hôtes auront à leur disposition des sentiers de randonnée hors parasitage électromagnétique et l'intérieur du Parc au départ du B & B.

La biodiversité magique offerte par le Parc du Carné

Le **B&B EREMO DEL LUPO** se situe dans l'un des sites le plus singuliers des Appennins romagnoles. Plus de 10.000 espèces d'insectes vivent dans ce parc et une multitude de mammifères et d'oiseaux passent l'année ou une partie de l'année dans les forêts de charmes, puis aunes et châtaigniers. La grande bio-diversité florale attire chaque année des chercheurs de nombreuses universités étrangères intéressés en particulier par la présence d'orchidées sauvages qui fleurissent dans le prés



Contact

B&B Eremo del Lupo di Adriana Ferracin
Via Rontana, 44/a - 48013 - Brisighella (Ra)

tel. +39 054681022

email: eremo_del_lupo@percorsietnici.net
www.percorsietnici.net/eremodellupo.html

Le relax avant tout

Situé à 370 mètres au dessus du niveau de la mer, le **B&B EREMO DEL LUPO** dispose d'une grande pièce avec un lit double et peut accueillir 2 à 4 personnes, avec salle de bains privée et accès séparé. Un coin cuisine permet de préparer des repas simples. À l'extérieur la terrasse permet de profiter du panorama sur les Calanchi et de se sentir loin de l'agitation du monde moderne. Il n'y a pas de télévision et l'environnement est certifié Elettrosmog-free. Le **B & B EREMO DEL LUPO** offre la possibilité de se connecter à internet grâce à une ligne ADSL. La propriété toute entière est immergée dans une nature préservée et protégée. Il est possible de se rendre en auto ou à pied dans le centre de Brisighella, l'une de 100 communes les plus belles d'Italie, pour faire des achats, le tout sous le signe de la détente et du farniente.

